



Hotel Kitzhof

MOUNTAIN DESIGN RESORT ★ ★ ★ ★



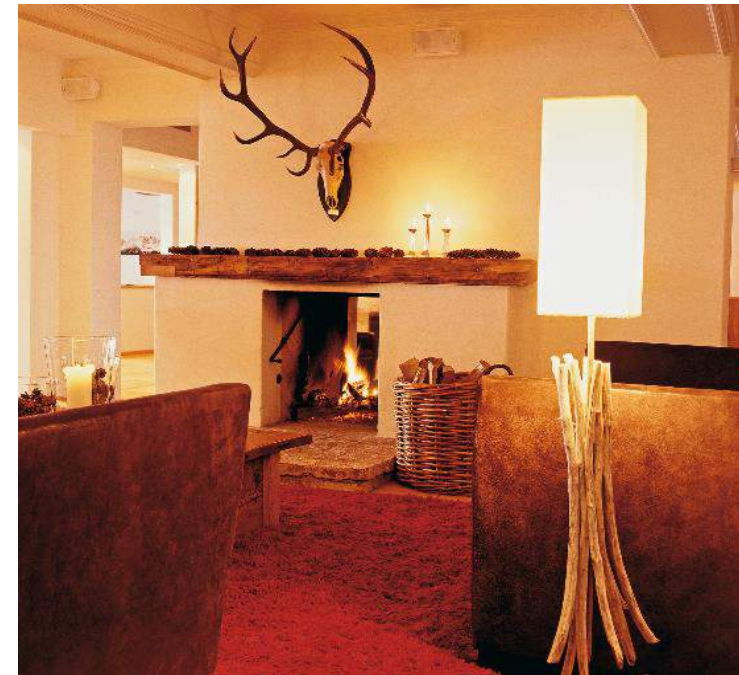
Erleben Sie Urlaub mit allen Sinnen

Im Hotel Kitzhof Mountain Design Resort trifft stylisches Design auf traditionelles Ambiente. Am Stadtpark mit Blick auf das Kitzbüheler Horn und den Hahnenkamm gelegen ist der Kitzhof gerade einmal fünf Gehminuten vom malerischen Zentrum Kitzbühels entfernt. Das luxuriöse Hotel verfügt über insgesamt 168 Zimmer, Studios und Suiten.



Lobby

Viel Glas und Tageslicht gehören zum gestalterischen Konzept des Hotels. Durch die Wahl der verarbeiteten Materialien bleibt trotz moderner Geradlinigkeit die Tradition immer präsent: Fußböden aus Gebirglärchenholz, altes Holz, moderne Möbel mit grauem und rotem Loden bezogen, Leder und warme Farben bestimmen das Gesamtbild. Offene Kamine, Hirschgeweihe und Designerlampen definieren im Hotel Kitzhof Tiroler Gemütlichkeit neu.



Zimmer

In unseren Zimmern werden Sie sich rundherum Wohlfühlen. Altes Holz, Loden, klare Formen sowie unsere Ausstattung mit Flat-TV, ISDN, kostenfreiem WLAN und Minibar sowie ein einzigartiger Ausblick auf die legändere Skiabfahrt, der Streif, das Kitzbüheler Horn oder die Türme der malerischen Stadt Kitzbühels. Gerne trennen wir bei Bedarf die Betten für Sie.



Doppelzimmer Standard

*25m²

*Ausblick auf Kitzbühel, Kitzbüheler Horn oder Streif

*1,60m bzw. 1,80m Betten





... Ausgezeichnet: Schmankerl aus Tirol

In den verschieden gestalteten Restaurantbereichen des Hotel Kitzhof sorgt das Restaurant- und Küchenteam für das leibliche Wohl der Gäste: Vom Champagnerfrühstück mit Blick auf den Garten und ausgewogener Vitalküche zum Lunch bis hin zu Brettljausen in der urigen Kitz Alm oder wechselnden Gourmet-Abendmenüs in der Kaminstube. Ein weiteres Highlight ist die Vinothek mit angrenzendem, begehbarem Weinkeller. Bei einem Schlummertrunk oder auch einem gemütlichen Aperitif am offenen Kamin der eleganten Kitz Lounge kommt Urlaubsstimmung auf.









... **Ausspannen: Medizinische und natürliche Kosmetik**

Ein 600 Quadratmeter umfassender Spa-Bereich mit Indoor-Pool, einer großzügigen Saunalandschaft mit finnischer Sauna, Sanarium, Dampfbad und Liegeflächen im Wintergarten sowie fünf Behandlungsräumen ergänzt das Angebot. Im Kitz Spa werden Gäste von fachkundigen Händen mit Treatments und Produkten der Pflegelinien Ericson Laboratoire Paris und Susanne KaufmannTM verwöhnt.

